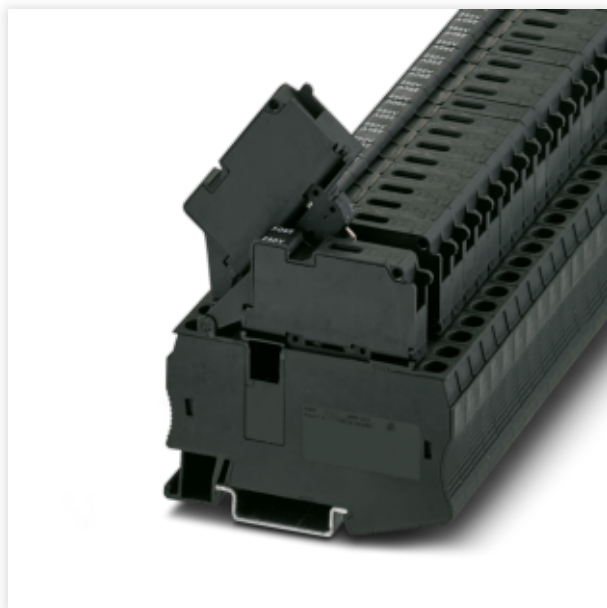


# ST 4-HESILA 250 (6,3X32)

Złączka bezpiecznikowa



Kod producenta: **3038778**

## Opis produktu

Złączka bezpiecznikowa, rodzaj zabezp.: Szkło/ceramika/..., typ bezpiecznika: G / 6,3 x 32, napięcie znamionowe: 250 V, prąd znamionowy: 10 A, rodzaj przyłącza: zaciski sprężynowe, 1. poziome, Przekrój znamionowy: 1,5 mm<sup>2</sup>, przekrój: 0,08 mm<sup>2</sup>- 6 mm<sup>2</sup>, rodzaj montażu: NS 35/7,5, NS 35/15, kolor: czarny

## Dane techniczne

### Właściwości produktu

Typ produktu	Złącze bezpiecznikowe
Ilość przyłączy	2
Liczba rzędów	1
Potencjały	1
<b>Status utrzymania danych</b>	
Wersja artykułu	11
<b>Właściwości izolacji</b>	
Kategoria przepięciowa	III
Stopień zabrudzenia	3

# ST 4-HESILA 250 (6,3X32)

Złączka bezpiecznikowa



## Parametry elektryczne

Rodzaj zabezp.	Szkló/ceramika/...
Znamionowe napięcie udarowe	6 kV
Maksymalna utrata mocy w warunkach znamionowych	1,02 W
Bezpiecznik	G / 6,3 x 32
Zakres nap., wskaźnik świetlny	110 V AC/DC ... 250 V AC/DC
Prąd maks. przy ustawieniu pojedynczo	10 A
Zakres prądu wskaźn. świetln.	0,41 mA ... 0,96 mA
Maksymalna moc strat	maks. 1,6 W (przy układzie pojedynczym złącza bezp. w przypadku przeciążenia) maks. 1,6 W (przy układzie złożonym z wieloma złączami bezp. w przypadku przeciążenia) maks. 4 W (przy układzie pojedynczym złącza bezp. w przypadku zwarcia) maks. 2,5 W (przy układzie złożonym z wieloma złączami bezp. w przypadku zwarcia)

## Dane wejściowe

Zakres nap., wskaźnik świetlny	110 V AC/DC ... 250 V AC/DC
--------------------------------	-----------------------------

## Dane przyłączeniowe

Liczba przyłączy na poziom	2
Przekrój znamionowy	4 mm <sup>2</sup>
<b>1. poziomowe</b>	
Długość odizolowania	8 mm ... 10 mm
Sonda wzorcowa	A4
Przyłącze według normy	IEC 60947-7-3
Przekrój przewodu sztywnego	0,08 mm <sup>2</sup> ... 6 mm <sup>2</sup>
Przekrój przewodu AWG	28 ... 10 (przeliczone według IEC)
Przekrój przewodu, linka	0,08 mm <sup>2</sup> ... 4 mm <sup>2</sup>
Przekrój przewodu linki [AWG]	28 ... 12 (przeliczone według IEC)
Przekrój przewodu linki (tulejka bez izolacji z tworzywa sztucznego)	0,14 mm <sup>2</sup> ... 4 mm <sup>2</sup>
Przekrój przewodu linki (tulejka z izolacją z tworzywa sztucznego)	0,14 mm <sup>2</sup> ... 4 mm <sup>2</sup>
2 przewody o takim samym przekroju z tulejką TWIN z tworzywa sztucznego	0,5 mm <sup>2</sup> ... 1 mm <sup>2</sup>
Prąd znamionowy	10 A
Maksymalny prąd obciążenia	10 A (Prąd jest wyznaczany przez zastosowanie odpowiedniego bezpiecznika.)
Napięcie znamionowe	250 V
Przekrój znamionowy	1,5 mm <sup>2</sup>

# ST 4-HESILA 250 (6,3X32)

Złączka bezpiecznikowa



## Wymiary

Szerokość	8,2 mm
Wysokość	76,5 mm
Głębokość na NS 35/7,5	69 mm
Głębokość na NS 35/15	76,5 mm

## Dane materiału

Kolor	czarny (RAL 9005)
Klasa palności wg UL 94	V0
Grupa materiału izolacyjnego	I
Materiał izolacyjny	PA
Statyczne zastosowanie materiału izolacyjnego w zimnie	-60 °C
Wskaźnik temperatury izolacji (DIN EN 60216-1 (VDE 0304-21))	130 °C
Względny wskaźnik temperatury izolacji (Elec., UL 746 B)	130 °C
Ochrona przeciwpożarowa pojazdów szynowych (DIN EN 45545-2) R22	HL 1 - HL 3
Ochrona przeciwpożarowa pojazdów szynowych (DIN EN 45545-2) R23	HL 1 - HL 3
Ochrona przeciwpożarowa pojazdów szynowych (DIN EN 45545-2) R24	HL 1 - HL 3
Ochrona przeciwpożarowa pojazdów szynowych (DIN EN 45545-2) R26	HL 1 - HL 3
Pomiar oddawania ciepła metodą kalorymetryczną NFPA 130 (ASTM E 1354)	28 MJ/kg
Palność powierzchni NFPA 130 (ASTM E 162)	wynik pozytywny
Gęstość optyczna gazów spalinowych NFPA 130 (ASTM E 662)	wynik pozytywny
Toksyczność gazów spalinowych NFPA 130 (SMP 800C)	wynik pozytywny

## Parametry mechaniczne

<b>Dane mechaniczne</b>	
Otw. ściana bocz.	nie

# ST 4-HESILA 250 (6,3X32)

Złączka bezpiecznikowa



## Warunki środowiskowe i żywotność

Warunki otoczenia	
Temperatura otoczenia (praca)	-60 °C ... 110 °C (Zakres temperatur roboczych, w tym nagrzewanie własne, maks. krótkotrwała temperatura robocza - patrz RTI Elec.)
Temperatura otoczenia (składowanie/transport)	-25 °C ... 60 °C (krótkotrwanie, nie powyżej 24 h, -60 °C do +70°C)
Temperatura otoczenia (montaż)	-5 °C ... 70 °C
Temperatura otoczenia (aktywacja)	-5 °C ... 70 °C
Dopuszczalna wilgotność powietrza (praca)	20 % ... 90 %
Dopuszczalna wilgotność powietrza (składowanie/transport)	30 % ... 70 %

## Normy i przepisy

Przyłącze według normy	IEC 60947-7-3
------------------------	---------------

## Montaż

Sposób montażu	NS 35/7,5
	NS 35/15